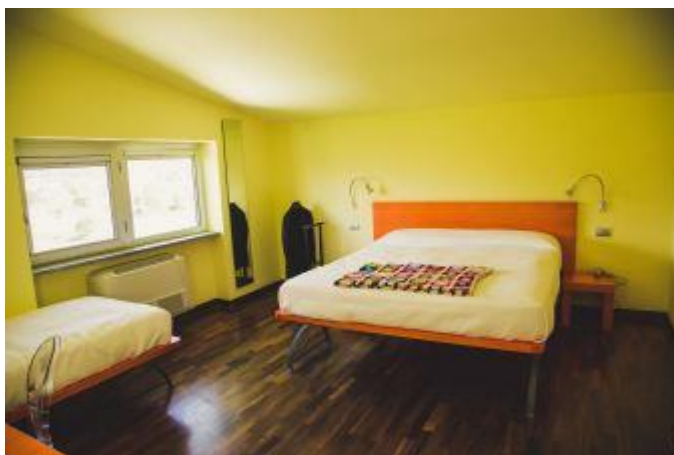


Hitinero - San Lorenzo Hotel 2 Notti Sila Epic e Cena Gourmet



Hitinero - San Lorenzo Hotel 2 Notti Sila Epic e Cena Gourmet



<p>PRIMO GIORNO 23</p>	<ul style="list-style-type: none">● Check-In in Hotel San Lorenzo Camigliatello ore 14:30● Pomeriggio libero● Cena Gourmet alla Tavernetta del San Lorenzo con visita cantina per gli accompagnatori: Menu "Benvenuti e Rosè"● Pernottamento in Hotel● Assicurazione
-------------------------------	--

Hitinero - San Lorenzo Hotel 2 Notti Sila Epic e Cena Gourmet

SECONDO GIORNO 24	<ul style="list-style-type: none">● Colazione in Hotel● Dalle ore 12:00 in poi o nel Pomeriggio ritiro pacco gara con giro degli stand skip the line.● Pettorale Standard● Cena Gourmet alla Tavernetta del San Lorenzo con visita cantina per gli accompagnatori: Menù "Coccole"● Menu su misura per gli atleti● Assicurazione● Pernottamento in Hotel
TERZO GIORNO 25	<ul style="list-style-type: none">● Colazione in hotel ore 6:00 (in base alla partenza della gara 7:30am)● Pasta Party dopo la gara● Check-out hotel (la mattina prima della gara bisogna lasciare la camera libera e depositare i bagagli al deposito hotel)
NOTE IMPORTANTI	<ul style="list-style-type: none">● Tassa di soggiorno da pagare in loco in hotel● Pasta party incluso anche per chi non gareggia con questo pacchetto. Chiunque fosse sprovvisto di tagliando non potrà accedere al servizio pasta party organizzato in zona arrivo.● Extra briefing punti tecnici percorso con Giovanni De Meco il 23 Agosto se si arriva in orario al punto d'incontro ore 9.30 (25 euro a persona)● Extra Trekking di 3 ore adatto a tutti (20 euro a persona)
Costo Atleta Costo Accompagnatore	<ul style="list-style-type: none">● 295.00Euro● 277.00Euro

Itinerario

Ti piacerebbe partecipare all'evento Sila Epic del 25 Agosto e risolvere velocemente la ricerca di pernottamento e attività anche per la tua famiglia o amici? Ecco come fare, prenota un pacchetto con noi.

Agosto è un periodo perfetto per godersi le bellezze della Sila e respirare aria pura. Qui di seguito le nostre offerte speciali con iscrizione gara (garantiamo lo stesso prezzo del **pettorale standard** per tutti mesi prima della gara) e alloggio, con anche cose da fare per gli atleti e gli accompagnatori.

23 Agosto:

Arrivo indipendente con i proprio mezzi di trasporto all'hotel San Lorenzo di Camigliatello, situato nel cuore della Sila, il San Lorenzo è un luogo semplice che si distingue per la sua accoglienze e la sua professionalità. Gli ospiti potranno vivere questa accoglienza durante tutto il soggiorno, già dalle prime ore del mattino il San Lorenzo offre una colazione ricca di prodotti locali "Silani", con un ricco buffet di dolce e salato: lo yogurt di Sandro, i mini burrini di Donatello, i salami di nero di Calabria, le spremute d'arance coriglianesi. I dolci vengono preparati ogni giorno con ingredienti segreti e ricette di famiglia. Durante la stagione estiva la colazione si può gustare in una collocazione unica, sul terrazzo affacciato sul bosco mozzafiato. Le camere saranno consegnate verso le ore 14:30, potete fare il check-in un po' prima e pranzare (non incluso) a Camigliatello. Dopo pranzo sistemazione in camere e pomeriggio libero, si può scegliere di fare una passeggiata/trekking di 3 di ore (non incluso nel prezzo) : **Parco Nazionale della Sila, Recinti Faunistici, Museo Biodiversità e Lago Cecita.** Rientro in hotel

La sera l'hotel ristorante San Lorenzo La Tavernetta propone ai suoi ospiti una cena gourmet da 4 portate per gli atleti e gli accompagnatori, in un ristorante di eccellenza che vanta una stella Michelin e che utilizza tutti ingredienti di stagione. Il menù "Benvenuti e Rosè" ha la firma dello Chef Emanuele Lecce e la sua Squadra:

Hitinero - San Lorenzo Hotel 2 Notti Sila Epic e Cena Gourmet

Benvenuti e Rosè

Insalata di porcini crudi, erbe spontanee e fiori edulis

*Battuta di podolica, tartare di rapa rossa
crema di tuorlo e germogli estivi*

*Risotto mantecato con polpa di melanzana alla brace
porcini e semi d'anice*

*Spaghettoni "Az. Agr. Mancini"
acqua di pomodoro, basilico e ricotta affumicata*

Agnello, morchelle e peperoni

Selezione di formaggi con chutney di mele

*Anice e Caffè
nemelaka al caffè, sorbetto d'anice e cialda al rosmarino*

Il Ristorante La Tavernetta dà la possibilità di visitare la sua cantina di vini, che è stata curata nel tempo dai proprietari arricchendola di vini pregiati, si può visitare la cantina con i proprietari concordando un orario direttamente con loro.

Dopo cena pernottamento in hotel.

24 Agosto:

Dopo colazione in hotel, vi potete recare al bike village, dalle ore 12:00 in poi ci sarà la verifica delle tessere, della consegna del pacco gara e le altre operazioni preliminari per l'ammissione alla manifestazione. Si svolgeranno a Camigliatello Silano presso la sede della Proloco fino alle ore 20:00.

La cena si svolgerà in hotel San Lorenzo "La Tavernetta", la sera prima della gara l'atleta potrà scegliere un menù adatto alle sue esigenze mentre l'accompagnatore, potrà deliziare il palato con il seguente menù "Coccole"

Hitinero - San Lorenzo Hotel 2 Notti Sila Epic e Cena Gourmet

Coccole

Melanzana bruciata ,pane, pomodoro e mozzarella

*Tagliatelle di semola di grano duro
porcini e aria di prezzemolo*

Gnocchi igp in salsa di 'Nduja, crema di pecorino e cipolla di Tropea

*Suino Nero di Calabria
costata alla brace, pancetta caramellata ,patata silana e verdure di campo*

Semifreddo di liquirizia e limone

Pernottamento in hotel

25 Agosto:

Il giorno della gara, l'hotel permetterà agli atleti di poter fare colazione presto al mattino ore 6:00am per poter prepararsi a gareggiare alla gara di Mountain Bike. Il vostro soggiorno in hotel finisce dopo colazione, il rilascio delle camere avviene entro le ore 10:00 del giorno di partenza, si possono lasciare i bagagli al deposito.

Dopo la gara ogni atleta potrà partecipare al pasta party incluso nel pacchetto.

Se si ha l'esigenza di rimanere un'altra notte a Camigliatello non esitate a chiederci il costo per una notte extra.

Il Tour Include:

- Sistemazione in hotel San Lorenzo
- 2 Notti in camera doppia con colazione (vi preghiamo di informarci al momento della prenotazione, nel caso di qualsiasi allergia alimentare o restrizione alimentare)
- Costo iscrizione gara come da itinerario (pettorale standard)
- Assicurazione solo per i non atleti o in non tesserati
- 2 Cene gourmet al SanLorenzo/Tavernetta. La sera del 24 Agosto l'atleta potrà scegliere il proprio menù in base alle sue esigenze per cui chiediamo di informarci 2 giorni in anticipo.
- Pasta Party

Hitinero - San Lorenzo Hotel 2 Notti Sila Epic e Cena Gourmet

IL TOUR NON INCLUDE:

- Pranzi
- Trasferimenti
- Bevande
- **Tassa di Soggiorno obbligatoria:** da pagare in loco al giorno a persona (secondo le regole del consiglio comunale).
- Tutto ciò che non è menzionato nel paragrafo "Il tour include"
- Mance

TUTTE LE TARIFFE SONO PER PERSONA

Le tariffe indicate sono espresse in EURO (€) e includono il Servizio e l'IVA applicabile corrente.
Alloggio gratuito per bambini fino a 3 anni nello stesso letto con i genitori

POLITICA DI CANCELLAZIONE:

- Fino a 15 giorni lavorativi prima della partenza: nessuna penalità
- Da 14 a 7 giorni lavorativi prima della partenza: 10%
- Da 6 a 3 giorni lavorativi prima della partenza: 25%
- Da 2 giorni a 24 ore prima della partenza: 50%
- Da 24 ore o per mancata presentazione: 100%

Giorni lavorativi: dal lunedì al venerdì.